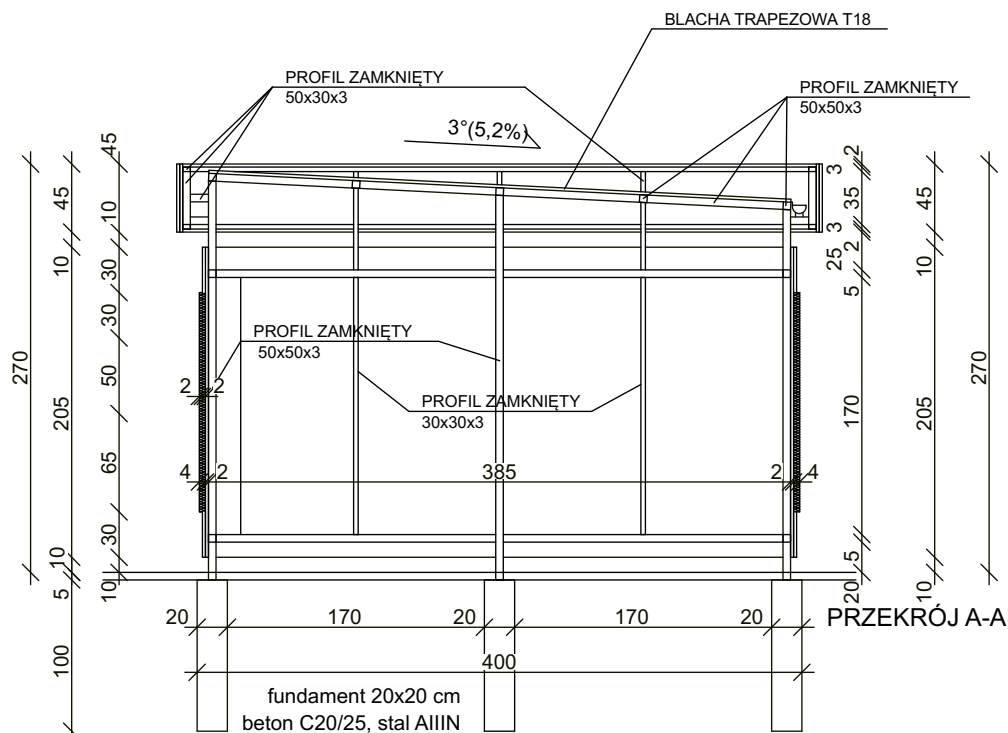
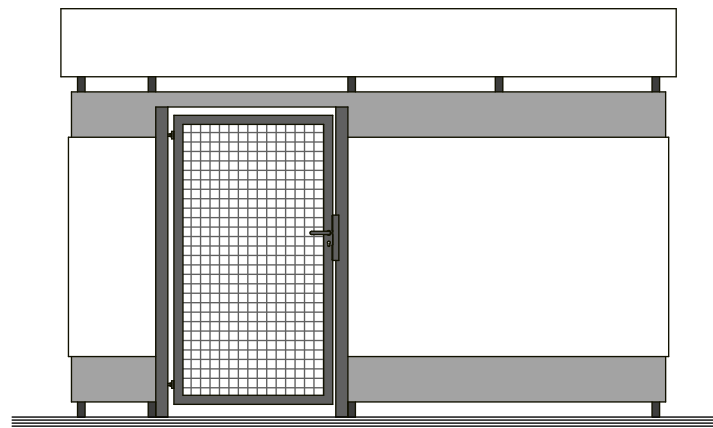


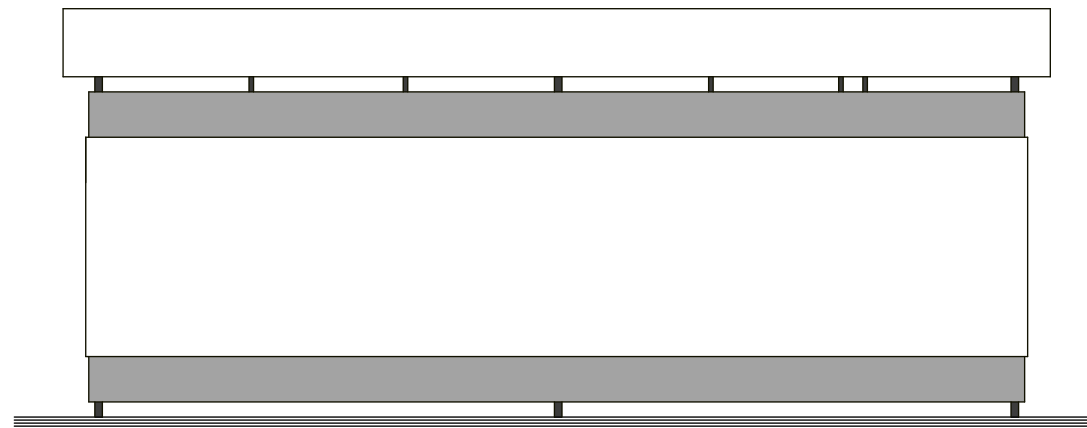
RZUT



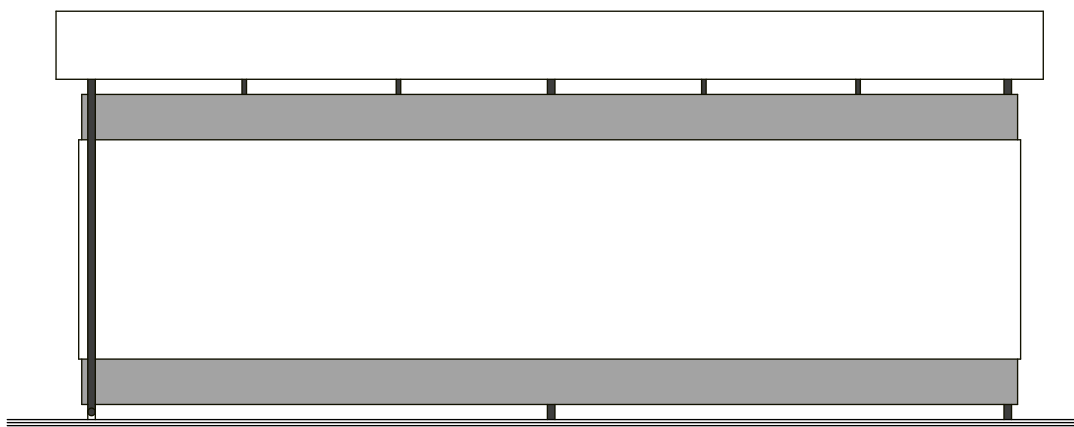
PRZĘKRÓJ A-A



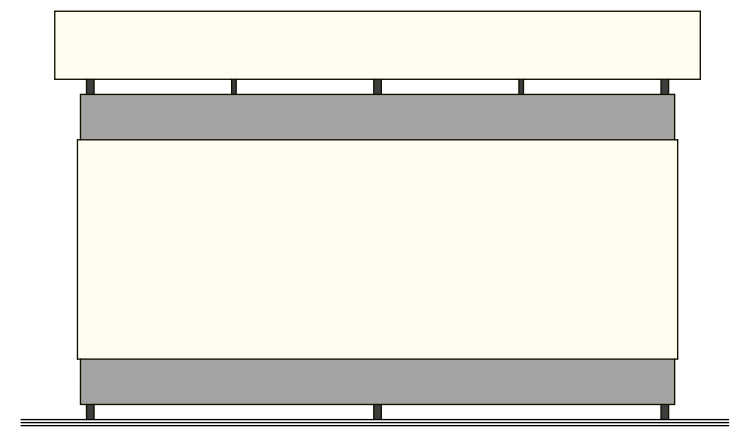
ELEWACJA FRONTOWA



ELEWACJA BOCZNA



ELEWACJA BOCZNA



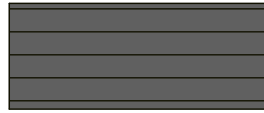
ELEWACJA TYLNA



TYNK SILIKONOWY SILIKON TOP 0899 wg BAUMIT



TYNK SILIKONOWY SILIKON TOP 0905 wg BAUMIT



BLACHA TRAPEZOWA SZARO - GRAFITOWA



RYNNY I RURY SPUSTOWE, PARAPETY, OBRÓBKI BLACHARSKIE - GRAFITOWE RAL 7021

Nazwa i adres obiektu budowlanego:	DWA BUDYNKI MIESZKALNE WIELORODZINNE - BUDYNEK "A", "B" UL. PŁK. WACŁAWA WILNIEWCZYCA W LUBLIŃCU - dz. nr ewid. 1561/51, obr. 0002- Lubliniec				
Faza opracowania:	PROJEKT WYKONAWCZY				
Temat :	WIATA NA ROWERY				
	Imię i nazwisko	Specjalność	Nr upr. budowlanych	Podpis	Rys. nr Z3
Projektował :	mgr inż. arch. Małgorzata Gołębek	architektura	UAN - VIII - 7342/154/92		skala 1:50
Sprawdził :	mgr inż. arch. Beata Struzik	architektura	ZPN - VIII - 7342/59/98		Data : 07.2023 r.